



### Nieuwbouw in België van start

lees het artikel op pagina 3

**02** **Nederland Transportland**  
Rick Goudberg praat u bij

**Drie vragen aan...**  
Willem Verschueren

**03** **Parts Express België krijgt  
nieuw pand**  
Druk aan het bouwen

**Nieuws**  
Gebruikt u BASOnline al?

**04** **Klantreportage**  
Op bezoek bij  
Goodyear Dunlop B.V.



# Bijblijven



**Rick Goudberg,**  
manager ICT

Parts Express volgt de ontwikkelingen in de transportsector én algemene trends die impact hebben op de branche. Wat valt onze manager ICT Rick Goudberg op en waarom?

## Net zo snel retourneren als ontvangen

Dat klanten hun zendingen zo snel mogelijk in huis wil hebben is niets nieuws. Er zijn nu al diensten waarbij de klant bestelt en ontvangt op dezelfde dag. Maar zo snel als de zending binnen is, zo snel wil hij ook onjuiste leveringen terugsturen. Kleine klanten geven al eenvoudig aan welke goederen ze willen terugsturen in BASOnline. Grote importeurs geven retourzendingen nu ook eenvoudig door dankzij de nieuwe retourenwebsite van Parts Express. Hierdoor duurt het hele proces van bestellen tot afleveren tot terugsturen maar drie dagen. Wanneer de retouren voor 22:30 uur zijn aangemeld dan halen wij ze de volgende dag op.

## 3 vragen aan Willem Verschuere, ICT- en scancoördinator

### Wat doe jij precies bij Parts Express?

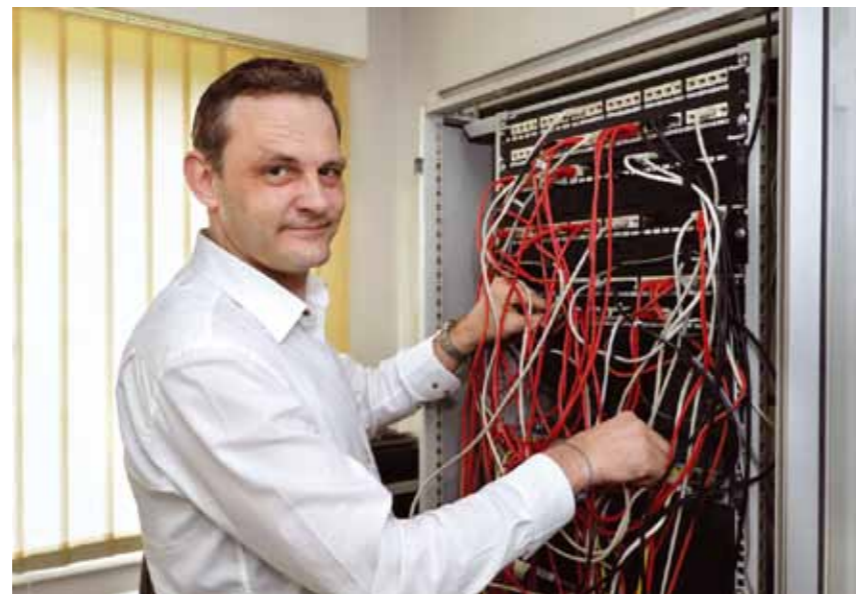
'Ik werk als ICT- en scancoördinator bij Parts Express in België. Dat de scanners goed werken is mijn belangrijkste taak. Doen zich problemen voor op de vloer bij de chauffeurs, dan los ik deze op. Als ICT-coördinator ben ik verantwoordelijk voor het goed functioneren van alle soft- en hardware bij Parts Express.'

### Wat maakt jouw werk leuk?

'De afwisseling! Elke dag is anders. Aan het begin van mijn werkdag weet ik nog niet hoe deze gaat verlopen. Mijn werk gaat van het bellen van klanten ter verificatie van bijvoorbeeld adressen tot het bestellen van Sim-kaartjes voor de scanners en het installeren van een nieuwe printer.'

### Heb je dit altijd al gedaan bij Parts Express?

'Nee, in 1998 ben ik na twee weken sorteren in het magazijn naar de avondplanning gegaan. Daar boekte ik de manuele klanten in. Uiteindelijk ben ik deeltijd scancoördinator geweest, toen heb ik nog een tijdje op de klantendienst gewerkt. Vanuit daar ben ik bij de ICT beland. Ik denk dat het zeker een pré is dat ik de organisatie goed ken. Samen met mijn Nederlandse collega, Richard Selier, werk ik graag aan nieuwe ICT-oplossingen. Door mijn kennis van de organisatie kan ik vrij goed inschatten hoe haalbaar ideeën zijn.



**Willem Verschuere,** ICT- en scancoördinator



## Een nieuw pand voor Parts Express België

**Parts Express België groeit. Zo hard zelfs dat het huidige pand in Mechelen te klein werd. Tijd voor een groter onderkomen, om alle klanten goed van dienst te kunnen blijven, en ruimte over te houden voor nieuwe klanten. Op dit moment is Parts Express druk bezig met de bouw van dit nieuwe pand in – het bijna gelijknamige – Machelen.**

Er is nu nog niet zoveel te zien op de bouwplaats in Machelen – zo'n 20 kilometer vanaf de huidige locatie van Parts Express België in Mechelen. De bouwvakkers zijn druk bezig met het grondwerk. Maar eind september dit jaar staat hier het nieuwe pand. De reden voor de bouw van dit pand is dat het huidige in Mechelen uit zijn voegen barst. Het gaat namelijk goed met Parts Express België.

Begin dit jaar mochten ze de gerenommeerde groengereedschapleverancier Andreas Stihl N.V. al tot hun nieuwe klanten rekenen. En sinds februari dit jaar ook de grootste rubber- en banden-producent van de wereld: Goodyear Dunlop. Om hen en alle overige klanten optimaal van dienst te kunnen blijven en tevens ruimte te creëren voor nieuwe klanten was de verhuizing noodzakelijk.

### Ruime verdubbeling laaddeuren

Het nieuwe onderkomen wordt een stuk groter. In Mechelen zijn nu 30 laaddeuren, in het nieuwe pand worden dit er 67. Ook qua oppervlakte groeit het pand aanzienlijk. Van 6.400 m<sup>2</sup> naar ruim 10.000 m<sup>2</sup>, de complete indeling is vergelijkbaar met de hoofdvestiging van Parts Express in Vianen. Op deze manier kan er dagelijks een grotere overslag plaatsvinden. Na de oplevering

kan Parts Express vrijwel direct aan de slag in het nieuwe onderkomen.

### Centrale distributie

In België werkt Parts Express nu met een aantal depots, verspreid over het land. De samenwerking met deze depots zullen ze afbouwen vanaf het moment dat het nieuwe pand in Machelen volledig operationeel is. Uiteindelijk zal 70% van alle zendingen rechtstreeks vanaf Machelen bezorgd worden. De overige 30% blijft Parts Express bezorgen vanuit de depots. Het verminderen van het aantal depots geeft de organisatie meer controle op de dagelijkse goederenstroom. De levering van de meeste zendingen met bestemming België en Luxemburg zal dus vanaf het najaar centraal vanaf Machelen gerealiseerd worden. Overzichtelijk en efficiënt!

## Bent u nog niet overgestapt op het nieuwe BASOnline?

**Doe dit dan nu! In het nieuwe BASOnline meldt u zendingen nog eenvoudiger aan. Kunnen u en uw**

**klanten de zendingen direct volgen met Track & Trace en weet u zeker dat BASOnline altijd up-to-date is.**

## De feiten

Performance Parts Express  
t/m 4e kwartaal 2016

☀️ **99,20%** Correcte leveringen Dagdistributie

📊 **97,20%** Scanperformance Dagdistributie

🌙 **99,30%** Correcte leveringen Nachtdistributie

📊 **97,83%** Scanperformance Nachtdistributie

✓ **99,40%** Correcte leveringen Same Day Express

🕒 **91,00%** Afleverperformance vóór 14:00u

Het percentage voor de Dagdistributie en Nachtdistributie is gebaseerd op het totaal aantal verzonden colli en het aantal missorteringen en onregelmatigheden daarbij. Het percentage voor de Same Day Express is gebaseerd op het aantal zendingen dat vóór 15.00 uur is afgeleverd.

OP BEZOEK BIJ

# Goodyear Dunlop

‘Van Parts Express horen we nooit nee’

**Het Amerikaanse Goodyear Dunlop is opgericht in 1898. Tegenwoordig is het de grootste banden- en rubberproducent ter wereld. Het bedrijf produceert banden voor auto's, vliegtuigen en zware machines. Distribution Controller Benelux Patrick Dieleman: ‘In Nederland en België is Parts Express onze logistiek partner. Al onze producten komen dankzij hen goed bij de klant terecht.’**

Parts Express verzorgt al 25 jaar de dagdistributie voor Goodyear Dunlop Nederland, en sinds februari 2017 ook voor Goodyear Dunlop België. Dit houdt in dat Parts Express verantwoordelijk is voor de distributie van alle zendingen naar de klanten van Goodyear Dunlop in de Benelux. ‘De overstap naar Parts Express in België verloopt echt boven verwachting goed’, vertelt Patrick. ‘De zendingen liepen meteen gesmeerd, dankzij de ervaring van Parts Express in Nederland. Alleen het aanpassen van onze systemen vergt wat werk.’ De goede basis van Parts Express bij Goodyear Dunlop Nederland zorgde ervoor dat Parts Express zijn werkwijze één op één kon overnemen voor België.

## Betrouwbaar, up-to-date en snel

Patrick is zeer te spreken over de samenwerking met Parts Express. ‘Ze zijn een betrouwbare partner, bieden precies wat wij nodig hebben en zijn technisch up-to-date. Handig is dat ze alles centraal vanuit Vianen en Mechelen leveren aan onze klanten. Dat geeft een efficiënt logistiek proces. En Parts Express denkt met ons mee. Zowel in de uitvoering als op ICT-gebied. Ik heb nog nooit een ‘nee’ gehoord wanneer we iets vroegen. Zelfs bij een ad-hoc-zending komen ze altijd met een passende oplossing.’

## Waterdichte samenwerking

Een goed meedenkvoorbeeld: het collectiemodel voor het ver-

**Patrick Dieleman,**  
Distribution  
Controller  
Benelux



**‘De implementatie in België liep meteen gesmeerd’**



nieuwen van vrachtwagenbanden in de Benelux. Dit hebben beide partijen samen ontwikkeld. Patrick legt uit hoe dit in zijn werk gaat: ‘Onze klant wil zijn vrachtwagenbanden eens in de zoveel tijd laten vernieuwen. Na invoering in ons systeem ontvangt de klant barcodes om op de te vernieuwen banden te plakken. Automatisch gaat er nu een opdracht plus de barcodes naar Parts Express. Zij gaan langs bij onze klant en halen alleen de banden op waarvan ze de barcode kunnen scannen. Er gaat dan ook een melding naar mij wanneer alles is opgehaald. Parts Express brengt de banden bij ons, wij vernieuwen ze en net als alle zendingen brengt Parts Express ze weer terug bij de klant. Een waterdichte cirkel.’



## Dagdistributie

Snelle en gegarandeerde levering



## Sameday

Voor 12 uur besteld  
= vóór 15:30 bezorgd



## Bandenhotel

Uw banden in goede handen



## Nachtdistributie

Vandaag besteld,  
vannacht in huis



## Warehousing

Uw voorraad overzichtelijk  
onder één dak



## Internationaal

Grenzeloze dienstverlening